



MONTE HALAC A.C.

INFORME ANUAL

Ejercicio 2025

MENSAJE DE LA DIRECTORA

En este año 2025 celebramos **17 años de servicio** a favor de niñas, niños y adolescentes, tiempo durante el cual hemos sembrado valores y promovido una formación integral, conscientes de que este es un proceso continuo que se construye día a día.

Con profundo orgullo y gratitud, presenté el **Informe Anual 2025 de Monte Halac A.C.**, documento que refleja un año de trabajo intenso que, a pesar de los desafíos enfrentados, nos ha fortalecido y reafirmado en el corazón de nuestra misión institucional.

A 17 años de mi nombramiento como Directora General, miro hacia atrás y reconozco un periodo de aprendizaje invaluable, de logros significativos y, sobre todo, de un compromiso colectivo que nos ha permitido avanzar con paso firme, aun en los contextos más complejos. Este caminar no habría sido posible sin el esfuerzo, la entrega y la corresponsabilidad de nuestro personal, aliados y donadores, cuyo apoyo ha sido fundamental para sostener y fortalecer esta obra.

En Monte Halac A.C. creemos firmemente que la formación integral debe surgir de todos los ámbitos, en un ejercicio de corresponsabilidad que involucra a cada persona que forma parte de esta casa hogar. Por ello, seguimos trabajando con convicción, fe y esperanza, proyectándose hacia el futuro con la certeza de que contamos con el acompañamiento y la confianza de quienes creen en esta misión.

Gracias....



INDICE

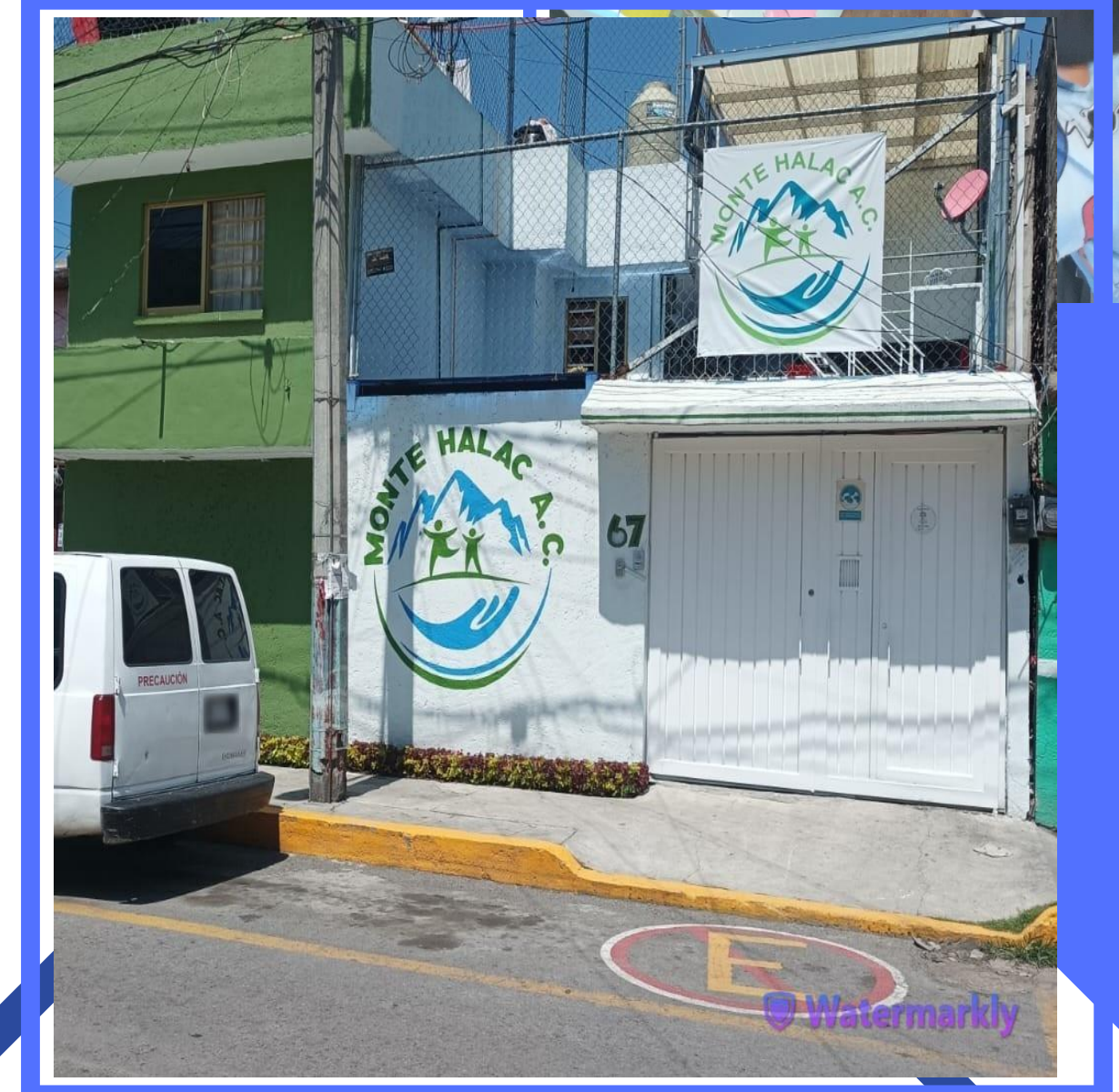
1. Introducción
2. Presentación Institucional
3. Marco Institucional
4. Población beneficiada
5. Servicios brindados
6. Programas Institucionales
7. Resultados de la atención brindada
8. Evidencias de las actividades
9. Aliados y Donadores
10. Sociedad
11. Nuestro equipo
12. Datos de Contacto



QUIENES SOMOS

Monte Halac A.C., Es una asociación civil sin fines de lucro, fundada el 2008 dedicada a la atención integral de niñas, niños y adolescentes en situación de vulnerabilidad, se dedicada a brindar **protección, cuidado y atención integral** a niños, niñas y adolescentes en situación de abandono y vulnerabilidad.

Desde nuestro inicio, hemos trabajado con el firme compromiso de ofrecer un espacio seguro: brindamos **alimentación, vivienda, vestido, atención psicológica, acompañamiento emocional, apoyo escolar y actividades formativas**, lúdicas y recreativas, con el objetivo de restaurar vidas y construir un futuro digno para cada uno de ellos.



OBJETIVO DEL INFORME

El presente informe tiene como objetivo documentar y comunicar de manera clara, transparente y ordenada las acciones, servicios, programas y resultados alcanzados por Monte Halac A.C. durante el periodo 2025.

Asimismo, busca dar cumplimiento a los lineamientos establecidos, fortalecer la rendición de cuentas y brindar información verificable a donadores, aliados estratégicos y a la sociedad en general sobre el impacto del trabajo realizado.





MARCO INSTITUCIONAL

Misión

Brindar atención integral a niñas, niños y adolescentes en situación de vulnerabilidad, garantizando su bienestar, cuidado y protección, mediante programas que promuevan el respeto a sus derechos, el desarrollo personal y la mejora de su calidad de vida, actuando con responsabilidad, transparencia y compromiso social.

Visión

Ser una organización reconocida por su impacto social, su gestión responsable y su compromiso con el bienestar de la población atendida, fortaleciendo acciones y alianzas que contribuyan al desarrollo integral y a la construcción de entornos seguros y sostenibles.

Valores

- ✓ **Respeto:** Reconocemos la dignidad y los derechos de cada persona.
- ✓ **Responsabilidad:** Actuamos con seriedad y compromiso en nuestra labor.
- ✓ **Transparencia:** Administramos los recursos de forma clara y honesta.
- ✓ **Compromiso social:** Trabajamos con vocación de servicio.
- ✓ **Trabajo en equipo:** Fomentamos la colaboración interna y externa.

POBLACION BENEFICIADA-2025

Durante el periodo 2025, Monte Halac A.C. brindó atención y acompañamiento a un total de 52 personas, a través de sus distintos servicios y programas sociales, conforme a las necesidades de cada población atendida.



- **25** niñas, niños y adolescentes Población interna (1 a 18 años)
- **15** personas Población externa en situación de vulnerabilidad
- **6** jóvenes universitarios Programa Desprendimiento
- **6** madres solteras Programa Manos que Ayudan

SERVICIOS BRINDADOS

Durante el periodo 2025, Monte Halac A.C. brindó atención integral a la población beneficiada, a través de servicios orientados al bienestar físico, emocional, educativo y social, de acuerdo con las necesidades de cada grupo atendido.

- Alimentación
- Vivienda
- Vestido y calzado
- Atención médica, psicológica y psiquiátrica
- Educación y acompañamiento formativo
- Actividades recreativas y de integración



PROGRAMAS INSTITUCIONALES

1

PROGRAMA DESPRENDIMIENTO

Jóvenes universitarios en su transición a la vida adulta mediante apoyo académico

2

PROGRAMA MANOS QUE SOSTIENEN

Apoyo integral a madres solteras en situación vulnerable, promoviendo su autosuficiencia.

3

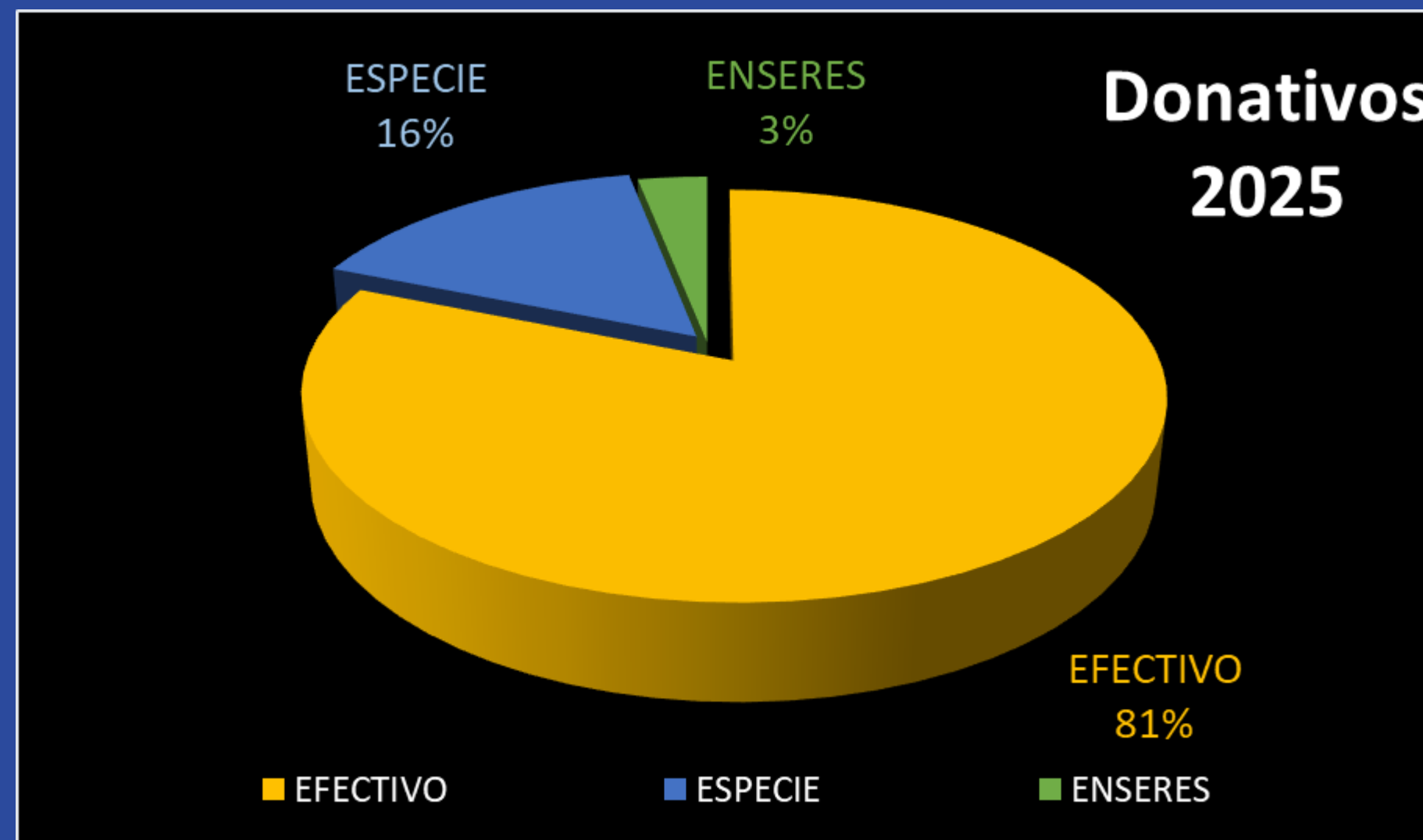
ASISTENCIA SOCIAL

Población interna y externa en extrema vulnerabilidad mediante apoyos asistenciales y orientación para una vida digna e inclusiva.



RESULTADOS DE ATENCION Y SERVICIOS BRINDADOS

Total de donativos recibidos



RESULTADOS DE ATENCION Y SERVICIOS BRINDADOS



Síntesis de atención proporcionada

- Atención integral a 35 niñas, niños y adolescentes de manera constante durante todo el año.
- 27,375 comidas servidas (3 tiempos diarios × 365 días).
- 9,125 noches de hospedaje con cuidado y supervisión 24/7.
- Aproximadamente 100 piezas de ropa y calzado entregadas conforme a necesidades.
- 60 consultas médicas, 120 sesiones psicológicas y 12 valoraciones psiquiátricas realizadas.
- 100% escolarizados y activos durante el ciclo escolar.
- 200 sesiones de tutoría y acompañamiento académico.
- 24 actividades recreativas y espacios de convivencia grupal.



EVIDENCIAS



ALIADOS Y DONADORES

Gracias por hacerlo posible



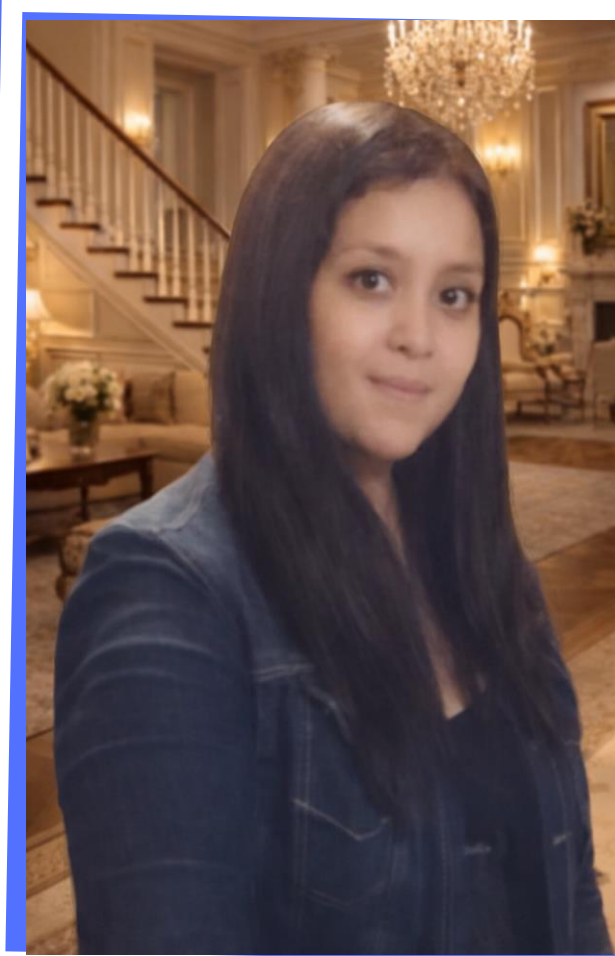
SOCIEDAD



JULIA C.V.
REPRESENTANTE LEGAL



ROSA C.V.
SECRETARIA



OSMARA D.C.
ESCRUTADORA



NUESTRO EQUIPO

AREA ADMINISTRATIVA

- JULIA C.V. DIRECTORA
- MARA C.B. AUX. ADMINISTRATIVO

AREA FISCAL Y CONTABLE

- LIC. CARLOS FISCAL
- C.P. ANGELICA CONTADORA

AREAS ESPECIALIZADAS

- AZALEA S. TRABAJO SOCIAL
- REBECA B. NUTRICION
- CESAR T. MEDICO EXTERNO
- LINDA PSICOLOGIA

AREA OPERATIVA

- OSMARA D. RECAUDACION DE FONDOS
- ROSA C.V. RESP. AREA ACADEMICA
- TERESA R. CUIDADORA
- PATRICIA F. CUIDADORA
- JOSEFINA B. ROTACION DE INSUMOS
- IRVIN D. CHOFER

CONTACTOS



5563016508/ 5513128651



casahogarhalac@hotmail.com



<https://www.instagram.com/casahogarmontehalaca.c/>



www.casahogarmontehalac.org



<https://facebook.com/casahogarhalac>

SUMATE A NUESTRA LABOR

A través de:

- Donativos en especie o económicos,
- Voluntariado,
- Alianzas estratégicas,
- Difusión de nuestra labor,





GRACIAS

**Por se parte de
nuestra labor**

